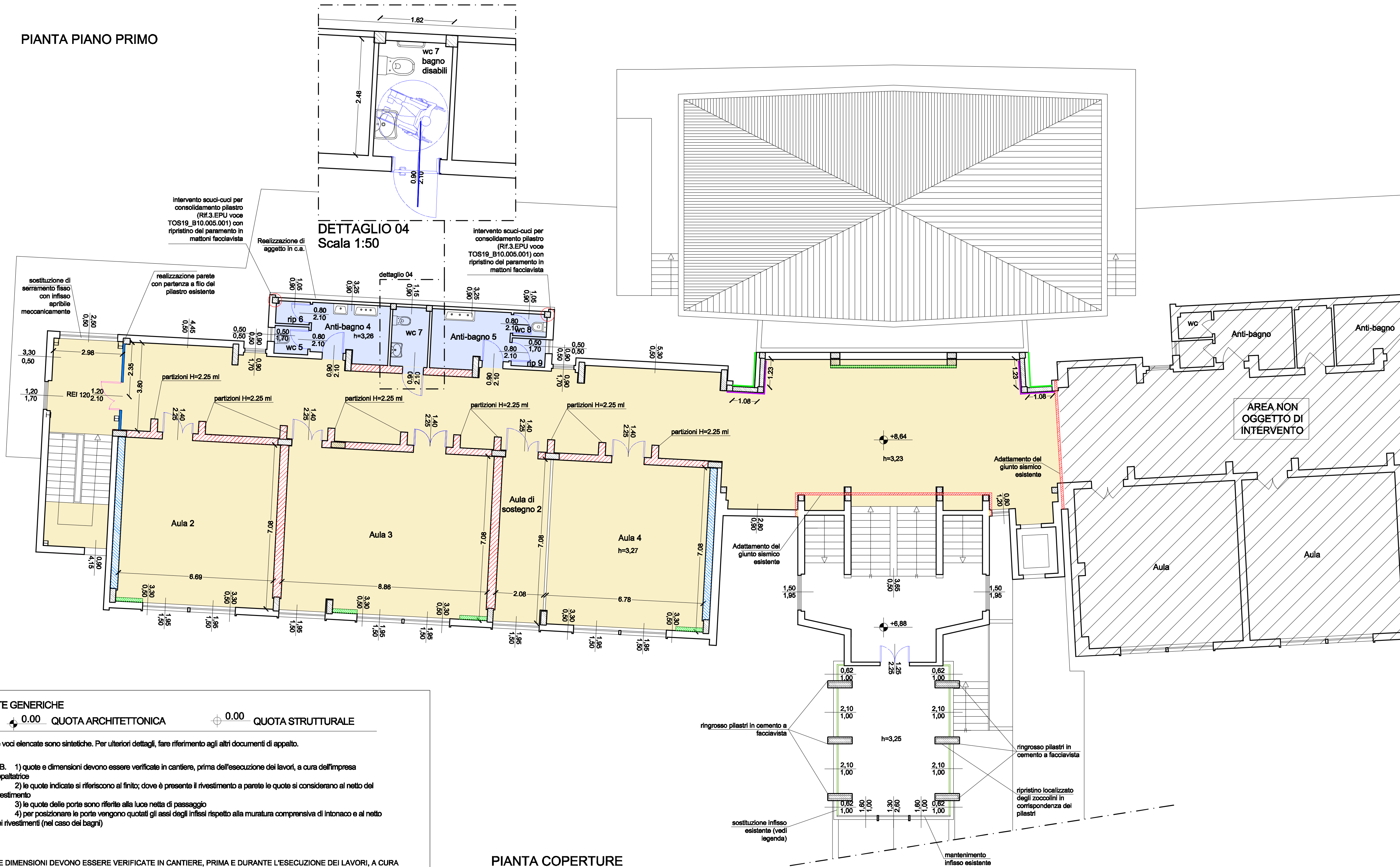


PIANTA PIANO PRIMO



NOTE GENERICHE

0.00 QUOTA ARCHITETTONICA 0.00 QUOTA STRUTTURALE

Le voci elencate sono sintetiche. Per ulteriori dettagli, fare riferimento agli altri documenti di appalto.

- N.B. 1) quote e dimensioni devono essere verificate in cantiere, prima dell'esecuzione dei lavori, a cura dell'impresa appaltatrice  
2) le quote indicate si riferiscono al finito; dove è presente il rivestimento a parete le quote si considerano al netto del rivestimento  
3) le quote delle porte sono riferite alla luce netta di passaggio  
4) per posizionare le porte vengono quotati gli assi degli infissi rispetto alla muratura comprensiva di intonaco e al netto dei rivestimenti (nel caso dei bagni)

QUOTE E DIMENSIONI DEVONO ESSERE VERIFICATE IN CANTIERE, PRIMA E DURANTE L'ESECUZIONE DEI LAVORI, A CURA DELL'IMPRESA APPALTRICE, AVENDO CURA DI RELAZIONARE LE QUOTE STRUTTURALI A QUELLE DEL PROGETTO ARCHITETTONICO/IMPIANTISTICO;

PAVIMENTAZIONI

A LIVELLO DI PIANO TERRA E PIANO PRIMO SONO PREVISTE NUOVE PAVIMENTAZIONI IN PVC OMOGENEO NELLE AULE E NEI CORRIDOI. NEI SERVIZI IGIENICI SONO PREVISTE NUOVE PAVIMENTAZIONI IN PIASTRELLE DI MONOCOTTURA 30x30

INTONACI

SONO PREVISTE LOCALI RIPRESE DI INTONACO IN CORRISPONDENZA DEGLI ELEMENTI CONSOLIDATI;  
GLI ELEMENTI STRUTTURALI CONSOLIDATI CON FIBRE DI CARBONIO DOVRANNO ESSERE SUCCESSIVAMENTE RASATI E TINTEGGIATI (SE A VISTA);  
A LIVELLO DI PIANO TERRA E PIANO PRIMO SONO PREVISTI ESCLUSIVAMENTE INTONACI INTERNI SUI NUOVI NUOVI ELEMENTI IN C.A. LADDOVE VENGONO EFFETTUATI TAGLI A FORZADEMOLIZIONI SULLE MURATURE IN LATERIZIO, L'INTONACO DOVRA' ESSERE RIPRISTINATO SU ENTRAMBI I LATI

INFISSI

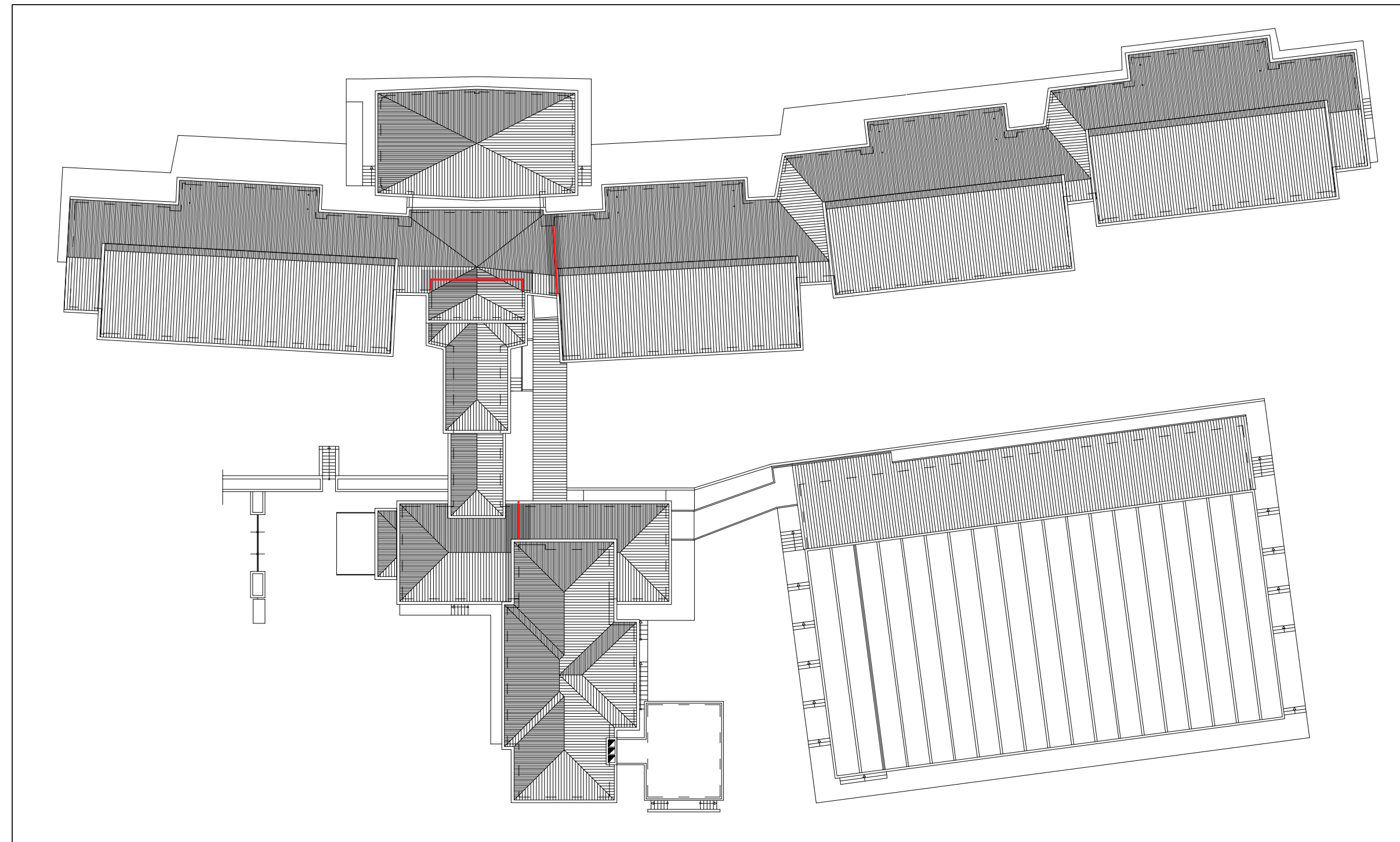
E' PREVISTA LA RIMOZIONE E IL RIMONTAGGIO DI ALCUNI INFISSI INTERNI ED ESTERNI. SARÀ CURA DELL'IMPRESA PROCEDERE ALLA MISURAZIONE DEL VANO DI APERTURA IN CUI SONO COLLOCATI GLI INFISSI PER GARANTIRNE IL CORRETTO RIMONTAGGIO;

ZOCCOLINI

DOVE E' PREVISTA LA NUOVA PAVIMENTAZIONE IN PVC SARA' REALIZZATO UN NUOVO ZOCCOLINO IN PVC;  
IN CASO DI RIPRISTINI DOVRA' ESSERE POSTO IN OPERA UNO ZOCCOLINO DI MATERIALE E FINITURA ANALOGO ALL'ESISTENTE.

PIANTA COPERTURE

Scala 1:400



LEGENDA INTERVENTI

- Struttura in c.a. Intervento di inserimento di controvento tubolare a vista tinteggiati con vernice ingriffuga (rif. 3.EPU voce AP.09) muratura esistente
- Smontaggio porte interne, rimontaggio con nuovi controllelai (rif. 3.EPU voce AP.17 + AP.18 + TOS19\_01.E04.003.002 + TOS19\_02.A03.033.001)
- Smontaggio porte interne, modifica delle luci di passaggio e coprifilo e f.p.o. di nuove porte e nuovi controllelai (RIF. 3.EPU voce TOS19\_02.A03.033.001 + TOS19\_PR.P71.001.001)
- Smontaggio serramenti esterni e f.p.o. di nuovi serramenti con finiture analoghe all'esistente (RIF. 3.EPU voce TOS19\_02.a03033.002 + TOS19\_PR.P22.070.001 + TOS19\_PR.P70.003.002)
- Pareli in lastre di cartongesso dello spessore totale di 28 cm (RIF. 3.EPU voce AP.27)
- Pareli in lastre di cartongesso dello spessore totale di 10 cm REI 120 (RIF. 3.EPU voce AP.26)
- controparete in lastre di cartongesso REI 60 ad interposto isolante termo-acustico (RIF. 3.EPU voce AP.28)
- Pareli formate da due contropareli in lastre di cartongesso REI 60 ed interposto isolante termo-acustico (RIF. 3.EPU voce AP.28)
- adattamento giunto sismico esistente a pavimento in alluminio antiscivolo e a parete e pavimento in lamiera in acciaio zincato (RIF. 3.EPU voce AP.22)
- realizzazione di nuovo intonaco interno e verniciatura per interni (RIF. 3.EPU voce TOS19\_01.E01.001.002 + TOS19\_01.E01.004.002 + TOS19\_01.F04.004.004)
- realizzazione di nuovo intonaco esterno e tinteggiatura esterna con colore analogo alle fasce di cemento (RIF. 3.EPU voce TOS19\_01.E01.006.002 + TOS19\_01.F04.005.003)

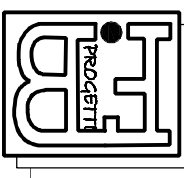
OPERE DI FINITURA

INTERVENTI A PAVIMENTO

- Rimozione pavimento esistente e posa di nuovo Pavimento PVC in CLASSE DI REAZIONE AL FUOCO 1, rispondente alle norme UNI 7072-72, posto in opera con idoneo collante, con preparazione del fondo superiore del massetto di sottofondo e posa di zoccolino in pvc (rif. 3.EPU voce AP.16 + TOS19\_01.E02.020.001 + TOS19\_02.A03.009.003 + TOS19\_02.A03.010.001 + TOS19\_PR.P22.049.001)
- Rimozione pavimento esistente e posa di Pavimento in piastrelle monocottura smaltata liscia, cm 30x30 (rif. 3.EPU voce TOS19\_01.E02.003.001 + TOS19\_02.A03.009.004 + TOS19\_02.A03.009.004) con rivestimento fino ad altezza di 2,00 m
- Pavimento in gres colore analogo alla pavimentazione esistente dim. 20x20 cm (rif. 3.EPU voce TOS19\_02.A03.009.002 + TOS19\_02.A03.009.003)
- Smontaggio e rimontaggio copertura in lamiera (rif. 3.EPU voce AP.24)

NOTE:

- 1 - tutti i sanitari presenti nei servizi igienici saranno sostituiti con nuovi elementi e montati nelle medesime posizioni dei preesistenti, ad esclusione dei sanitari del bagno disabili e dei lavabi presenti nelle aule che saranno smontati e rimontati. Saranno ripristinati anche i murdelli che sovrastano i lavabi nelle aule.  
2 - nei servizi igienici saranno rimossi e riposati tutti i rivestimenti (rif. 3.EPU voce TOS19\_01.E03.014.008 + TOS19\_02.A03.010.001 + TOS19PR.P22.043.002)  
3 - tutte le superfici interne verticali ed orizzontali nelle aree di intervento saranno tinteggiate (rif. 3.EPU voce TOS19\_01.F04.004.004)  
4 - gli zoccolini nelle aree di intervento saranno realizzati in pvc (rif. 3.EPU voce AP.16)  
5 - in corrispondenza dei nuovi giunti sismici saranno posati giunti a pavimento (rif. 3.EPU voce AP.22) e a parete e soffitto saranno poste scossaline metalliche (rif. 3.EPU voce AP.24)  
6 - le nuove porte dei wc sono posizionate centralmente rispetto al locale wc.  
7- tutti gli elementi metallici a vista saranno tinteggiati con due mani di smalto sintetico (rif. 3.EPU voce TOS19\_01.F04.012.011)



B.F. PROGETTI Studio Associato

INGEGNERIA, ARCHITETTURA E GEOLOGIA

di: Ing. Pierluigi Betti, Ing. Andrea Fedi, Ing. Luciano Lambrola, Ing. Giacomo Martinelli, Arch. Chiara Nostrato, Geol. Sandro Pulcini

Viale Adua 320, Pistoia Tel. e fax 0573/24323, P.Iva. 01579540475

mail: info@bfprogetti.eu, web: www.bfprogetti.eu

COLLABORATORI: Ing. Alessandro Trinci, Ing. Massimo Palleggrini, Dott. Ing. Sergio Livi

ITECNICI:

ING. PIERLUIGI BETTI

ING. GIACOMO MARTINELLI

CONSULENZA IMPIANTI:

Studio Tecnico Associato

Mannelli - Ginanni - Andreini

servizi di progettazione, ingegneria e consulenza tecnica

Via Olivo Campana, 162 - 51100 Pistoia (PT)

Tel. 0573 939480 - e-mail: studiotecnico@gmail.com

Studio tecnico operante con sistema qualità certificato ISO 9001

COMMITTENTE:

COMUNE DI SAN CASCIANO IN VAL DI PESA  
Via Machiavelli, 56  
CITTÀ METROPOLITANA DI FIRENZE (FI)

COMUNE DI SAN CASCIANO VAL DI PESA

MIGLIORAMENTO / ADEGUAMENTO SISMICO E ADEGUAMENTO ALLA PREVENZIONE INCENDI DELLA SCUOLA SECONDARIA DI PRIMO GRADO "I. NIEVO" - 1° STRALCIO

PROGETTO ESECUTIVO ARCHITETTONICO

PIANTA PIANO PRIMO STATO DI PROGETTO (SCALA 1:100)

REV.	DESCRIZIONE	DATA

NUMERO DI PROTOCOLLO-UFFICIO COMPETENTE

TAVOLA N.

3.A.07

DATA: MAGGIO 2019